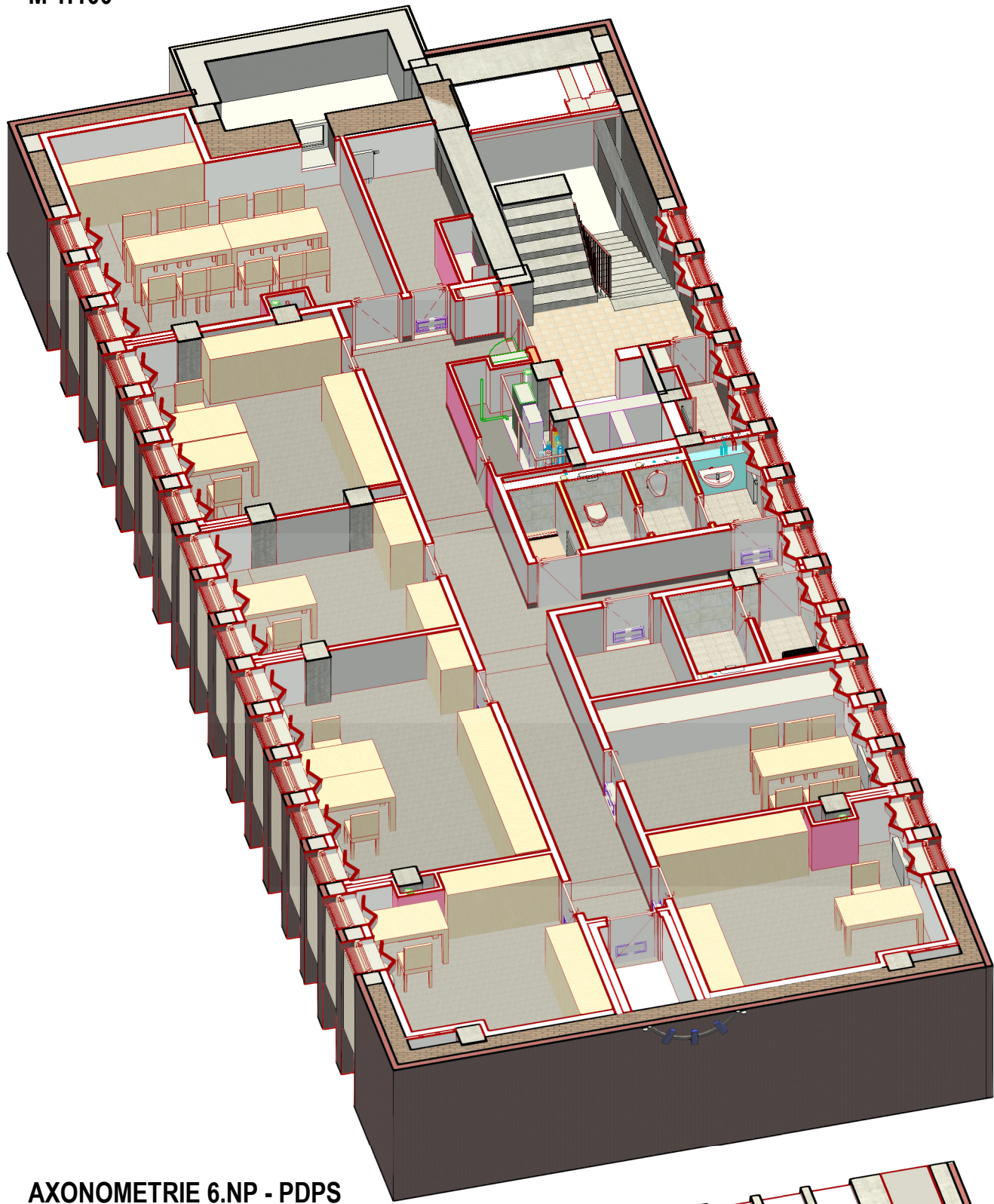
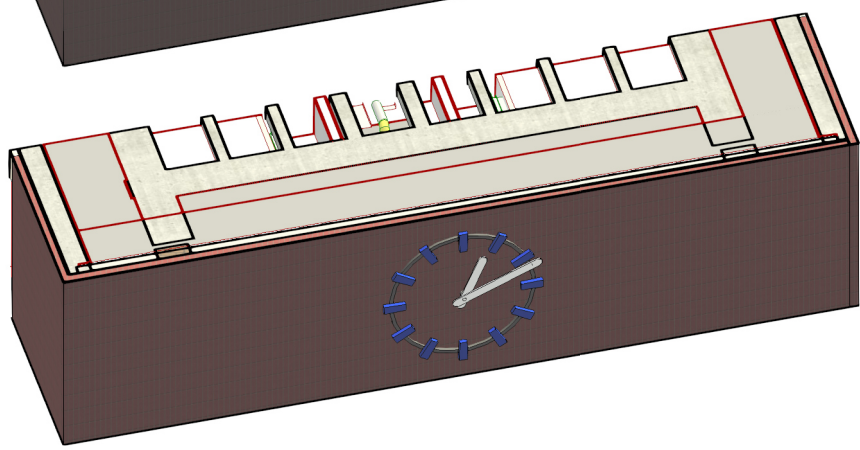


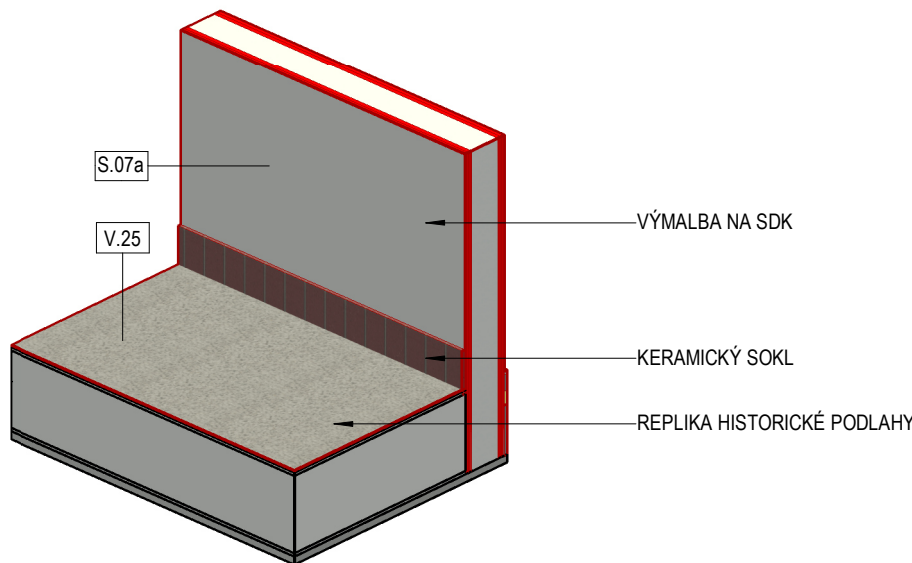
AXONOMETRIE 6.NP - PDPS
M 1:100



AXONOMETRIE 6.NP - PDPS
M 1:100



AXONOMETRIE 6.NP - PDPS
M 1:20



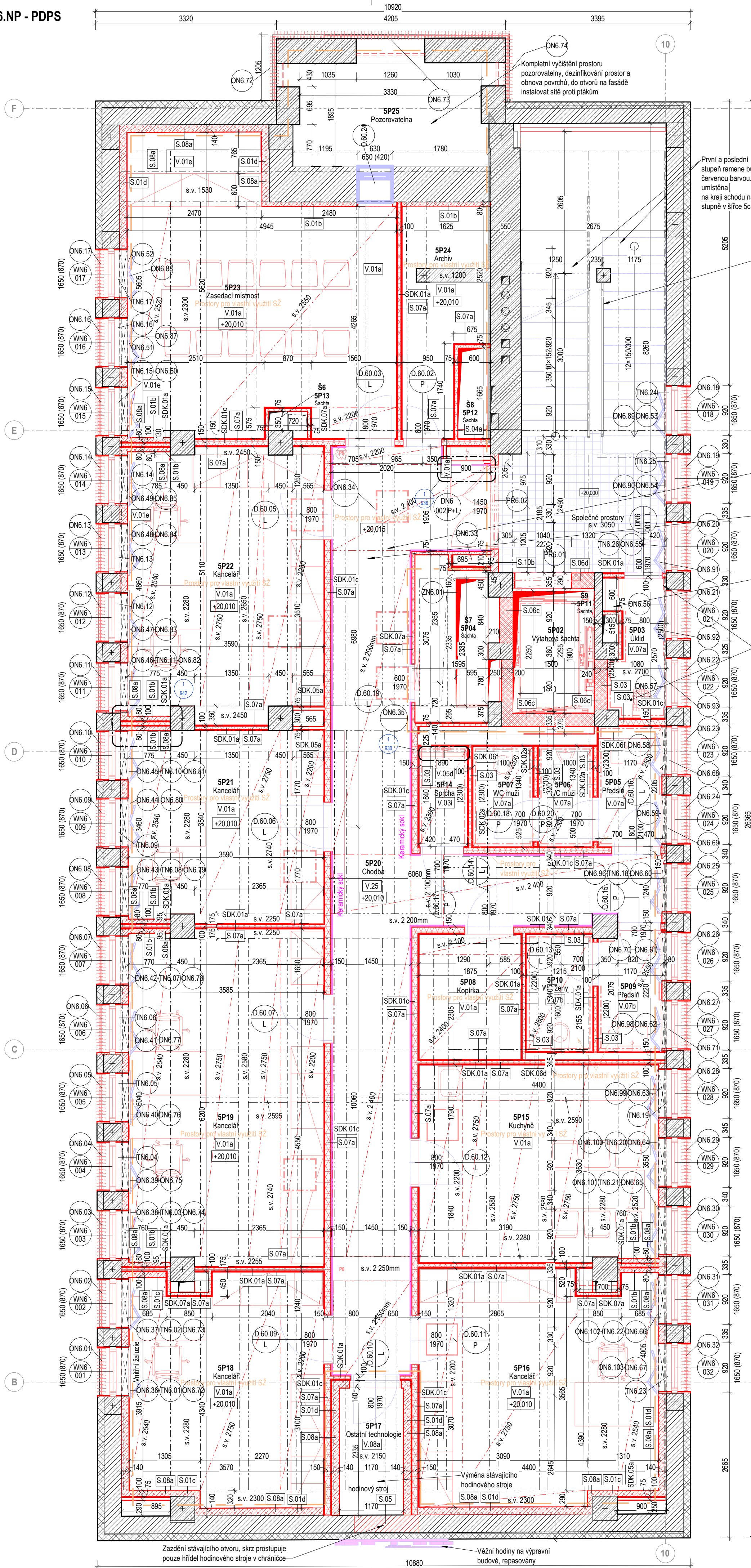
POZNÁMKY:

- VÝŠKOVÉ KÓTY JSOU VZTAŽENY K $+0,000 = 464,280$ m.n.m.
- VYKRESOVÁ DOKUMENTACE VYCHÁZÍ Z PROBEHLÉHO ZAMĚŘENÍ STAVBY, KTERÉ PROBEHLO V ROCE 2017 ZA PLNĚHO PROVOZU BUDOVY A Z PŮVODNÍ DOCHOVANÉ ARCHIVNÍ DOKUMENTACE. PŘI Odstrojoování OBJEKTU SE MOHOU OBJEVIT JINÉ SKUTEČNOSTI.
- NEDILNOU SOUČÁSTÍ DOKUMENTACE JE TECHNICKÁ ZPRÁVA A TABULKY SKLADEB.
- PŘED ZAHÁJENÍM STAVEBNÍCH PRACÍ JE NUTNÉ PROMĚŘIT VŠECHNY ROZMĚRY VYPLYVAJÍCÍ Z PD A KONTROLOVAT JE BEHEM PROBÍHAJÍCÍCH STAVEBNÍCH PRACÍ SE SKUTEČNOSTÍ NA STAVBĚ.
- PŘED ZAHÁJENÍM ZEMLNÍCH PRACÍ JE POTŘEBA ZAJIŠTIT O VYTÝČENÍ VŠECH PODZEMNÍCH SÍTÍ.
- V PŘÍPADĚ ZÁSAHU DO NOSNÝCH KONSTRUKCÍ POSTUPOVAT DLE STATICKÉHO POSUDKU A PŘÍSLUŠNÉ ČÁSTI PD RESP. ZÁSAHY PROVÁDĚT OD DOHLEDU ZODPOVĚDNÉHO STATIKA.
- PO ODSTRANĚNÍ STÁVAJÍCÍCH POVRCHOVÝCH ÚPRAV A PODLEHLO BUDE NOSNÁ KONSTRUKCE ZMAPOVÁNA, VŠEKERÉ PORUCHY KONSTRUKCÍ BUDOU ZAZNAMENÁNY A BUDOU PŘEDÁNY ZODPOVĚDNÉMU STATIKOVÍ, KTERÝ ROZHODNE O ZPŮSOBU VYPOŘÁDÁNÍ SE S DANOU PORUCHOU.
- VNITŘNÍ KOTY MÍSTNOSTÍ JSOU ČISTÝMI SVĚTLÝMI ROZMĚRY BEZ VNITŘNÍCH OMÍTEK A OBKLADŮ.
- VŠEKERÉ PROSTUPY MEZI POŽÁRNÍMI ÚSEKY BUDOU PROTIPOŽÁRNĚ UTESNĚNY A OZNAČENY, K POŽÁRNÍM KLAPKÁM BUDE UMOŽNĚN PŘÍSTUP SKRZ REVIZNÍ OTVOR V PODHLEDU.
- HRANY OMÍTANÝCH KONSTRUKCÍ BUDOU VYZTUŽENY HLINÍKOVÝMI NÁROŽNÍMI PODOMÍTKOVÝMI PROFILY.
- VŠEKERÉ REVIZNÍ OTVORY V PODHLEDECH A INSTALAČNÍCH SÁCHTÁCH BUDOU PROVEDENY DLE POŽADÁVKŮ JEDNOTLIVÝCH PROFESÍ V KONSTRUKCÍCH, S POŽADOVANOU POŽÁRNÍ NEBO AKUSTICKOU ODOLNOSTÍ NUTNO OSADIT TAKTO ATESTOVANÉ VÝROBKY.
- V PROSTORECH RETAILU OZNAČENY JAKO STAVEBNÍ PŘÍPRAVENOST B. JSOU ZAŘÍZOVACÍ PRVKY VYKRESLENY ORIENTAČNĚ A NEJSOU DODÁVKOU STAVBY.
- VŠEKERÉ DOPLNĚNÉ OCELOVÉ KONSTRUKCE A PODCHYTÁVKY BUDOU PROTIPOŽÁRNĚ CHRÁNĚNÝ OPLÁŠTĚNÍM Z SDK DESEK. STROPNÍ KONSTRUKCE A PRŮVLAKY BUDOU CHRÁNĚNÝ NA POŽADOVANOU POŽÁRNÍ ODOLNOST PROTIPOŽÁRNÍ OMÍTKOU. TLOUŠŤKA OMÍTKY DLE VYBRANÉHO DODAVATELE oca 22mm.
- INSTALAČNÍ SÁCHTY TVOŘÍ SAMOSTATNÉ POŽÁRNÍ ÚSEKY, VŠEKERÉ PROSTUPY STĚNOU JÁDRA BUDOU POŽÁRNĚ UTESNĚNÝ DLE POŽADÁVKU PBR ČÁSTI.
- 6NP BYLO VYBRÁNO JAKO PODLAŽÍ, KTERÉ SE UVEDE DO "PŮVODNÍHO" HISTORICKÉHO STAVU. U DVĚŘÍ V TOMTO PODLAŽÍ BUDE ROZHODNUTO, JEJICH TECHNICKÝ STAV. PŘÍPADNĚ BUDOU POUŽITÝ DVĚŘE Z JINÉHO PODLAŽÍ, POKUD BUDOU V TECHNICKY LEPŠÍM STAVU A BUDE JEDNODUŠŠÍ JE REPAŠOVAT.
- SLABOPROUDÉ KABELOVÉ VEDENÍ VEDENÉ Z "KABELOVÉ KOBKY" MÍSTNOST 1S19 BUDOU PŘED ZAHÁJENÍM STAVEBNÍCH PRACÍ OBEHNÝ A OCHRÁNĚNÝ PŘED MECHANICKÝM POŠKOZENÍM.
- DELICI KONSTRUKCE JSOU ZALOŽENY NA NOSNÝCH KONSTRUKCÍCH, PŘÍČKY VYTVAŘENÉ AŽ K NOSNÉ KONSTRUKCI STROPŮ BUDOU DILATAČNĚ UKOTVENY. SÁDKOKARTONOVÉ PŘÍČKY BUDOU KOTVENY DLE TYPOVÝCH DETAILŮ DODAVATELE SYSTÉMU. ZDĚNÉ PŘÍČKY BUDOU KOTVENY BODOVĚ CCA PO 1000mm A PONECHÁNA SPÁRA BUDE VYPĚLNĚNA MINERÁLNÍ VATOU.
- HRANY SÁDKOKARTONOVÝCH KONSTRUKCÍ BUDOU OPATŘENY PŘÍSLUŠNÝMI HRANOVÝMI AL LIŠTAMÍ, KTERÉ BUDOU DODÁVKOU DODAVATELE SÁDKOKARTONU.
- KERAMICKÉ OBKLADY JSOU NAVRŽENY DO VÝŠKY 2200mm NAD PODLAHOU, POKUD NENÍ V TABULCE MÍSTNOSTI UVEDENO JINAK.
- VŠEKERÉ OTVOROVÉ VÝPLNĚ A JEJICH ROZMĚRY JSOU UVEDENY V TABULKÁCH OKEN A DVĚŘÍ, PŘED REALIZACÍ JE NUTNÉ VŠECHNY ROZMĚRY OVĚŘIT.
- DODÁVKA VŠECH VÝROBKŮ JE UVAŽOVÁNA VČETNĚ VŠECH KOTVICH A KOMPLETAČNÍCH PRVKŮ.
- V OBJEKTU SE NACHÁZÍ PRVKY SPADAJÍCÍ POD PAMÁTKOVOU OCHRANU NPÚ, TYTO PRVKY BUDOU ŘEŠENY DLE AGENDY HISTORICKÝCH PRVKŮ, KTERÁ JE SOUČÁSTÍ PD.
- PRVKY, KTERÉ NEBUDE MOŽNÉ ODBORNĚ DEMONTOVAT A PŘESUNOUT DO ARCHIVU BUDOU PO CELOU DOBU REKONSTRUKCE OBEHNÝ A OCHRÁNĚNÝ PŘED POŠKOZENÍM.
- GENERÁLNÍ DODAVATEL PŘEDLOŽÍ DILENSKOU DOKUMENTACI ARCHITEKTOVI A GENERÁLNÍMU PROJEKTANTOVÍ K ODSOUHLASENÍ.
- VZHLEDEM NA CHARAKTER STAVBY JE ZA DIMENZE A KOTVENÍ JEDNOTLIVÝCH PRVKŮ A ROZMĚROVOU PŘESNOST JE ZODPOVĚDNÝ GENERÁLNÍ DODAVATEL STAVBY.
- FINÁLNÍ POVRCHOVÉ ÚPRAVY A POHLEDOVÉ PRVKY MUSÍ BÝT ODSOUHLASENÝ INVESTOREM, ARCHITEKTEM A GENERÁLNÍM PROJEKTANTEM NA ZÁKLADĚ VZORKOVÁNÍ.

PAMÁTKOVÁ OCHRANA, RESTAURÁČNÍ PRÁCE:

- VŠECHNY RESTAURÁČNÍ PRVKY BUDOU PO DOBU STAVBY BEZPEČNĚ OCHRÁNĚNÝ PŘED POŠKOZENÍM.
- HISTORICKÉ PRVKY CHRÁNĚNÉ NPÚ BUDOU RESTAUROVÁNY OSOBOU S DOSTATEČNOU ODBORNOSTÍ, PŘÍPADNĚ BUDE OSOBA VYBRÁNA NPÚ.
- V PRŮBĚHU RESTAUROVÁNÍ BUDOU JEDNOTLIVĚ RESTAUROVANÉ PRVKY DOKUMENTOVÁNY FOTOGRAFIEMI Z PRŮBĚHU PRACÍ.

PŮDORYS 6.NP - PDPS
M 1:50



Tabulka místností 6.NP - Nový stav						
Číslo	Název místnosti	Plocha ČUP [m²]	Podlaha Povrch	Stěny Povrch	Strop Povrch	Světla výška [mm]
PROSTORY PRO VLASTNÍ VYUŽITÍ SPRÁVY ŽELEZNIC, STÁTNÍ ORGANIZACE						
SP02	Výšahová šachta	3,44	-	-	Omítka a bezprávní nátěr	-
SP03	Úklid	2,32	Keramická dlažba - replika historického stavu	Keramický obklad - replika historického stavu/omítka + malba	Omítka / malba	2700
SP05	Předsíň	2,32	Keramická dlažba - replika historického stavu	Keramický obklad - replika historického stavu/omítka + malba	SDK podhled	2500
SP06	WC muž	1,84	Keramická dlažba - replika historického stavu	Keramický obklad - replika historického stavu/omítka + malba	SDK podhled	2300
SP07	WC muž	2,03	Keramická dlažba - replika historického stavu	Keramický obklad - replika historického stavu/omítka + malba	SDK podhled	2300
SP08	Kopírka	4,32	Keramická dlažba - replika historického stavu	Keramický obklad - replika historického stavu/omítka + malba	Omítka / malba	2400
SP09	Předsíň	2,55	Keramická dlažba - replika historického stavu	Keramický obklad - replika historického stavu/omítka + malba	SDK podhled	2500
SP10	WC ženy	2,63	Keramická dlažba - replika historického stavu	Keramický obklad - replika historického stavu/omítka + malba	SDK podhled	2500
SP14	Sprcha	1,64	Keramická dlažba - replika historického stavu	Keramický obklad - replika historického stavu/omítka + malba	SDK podhled	2300
SP15	Kuchyně	15,86	Vinyl podlaha	KZS / Omítka	Omítka / malba	2750
SP16	Kancelář	18,40	Vinyl podlaha	KZS / Omítka	Omítka / malba	2750
SP18	Kancelář	14,62	Vinyl podlaha	KZS / Omítka	Omítka / malba	2750
SP19	Kancelář	21,93	Vinyl podlaha	KZS / Omítka	Omítka / malba	2750
SP20	Chodba	32,75	Vinyl podlaha - překrytí stáv. podlahy	Omítka	SDK podhled	2400
SP21	Kancelář	12,57	Vinyl podlaha	KZS / Omítka	Omítka / malba	2750
SP22	Kancelář	17,54	Vinyl podlaha	KZS / Omítka	Omítka / malba	2750
SP23	Zasedací místnost	23,87	Vinyl podlaha	KZS / Omítka	Akustický podhled	2550
SP24	Archiv	5,73	Vinyl podlaha	Omítka	Omítka / malba	2650
SP25	Pozorovatelna	7,19	Zachované	Omítka + malba	Omítka + malba	2250

SPOLÉČNÉ PROSTORY		22,52	Vyspravený stávající povrch	Vyspravený stávající povrch	Vyspravený stávající povrch	3050
SP17	Ostřílná technologie	2,61	Betonová stěrka	Stávající povrchová úprava	Stávající povrchová úprava	2150

T28	Šachta	4,30	-	Omítka a bezprávní nátěr	-	-
SP14	Šachta	0,15	-	Omítka a bezprávní nátěr	-	-
SP12	Šachta	1,00	-	Omítka a bezprávní nátěr	-	-
SP13	Šachta	0,25	-	Omítka a bezprávní nátěr	-	-

Všechny povrchové úpravy uvedené v tabulce místností jsou nové, včetně rozsvícení a podkladních vrstev, pokud není v tabulce místností uvedeno jinak (stávající povrchová úprava, výměna pouze nástupních vrstev). Povrchové úpravy značené jako replika/repaše, u těchto podlah budou místa s lokálními defekty vyspravena a uvedena do původního historického stavu.

Legenda materiálů

- Stávající zděnné konstrukce
- Stávající železobetonové konstrukce
- Železobeton die konstrukční části
- Zdivo nenosné, tl. die kce
- Vápenopískové zdivo, tl. die kce
- SDK vnitřní příčky s dvojitým záklopem, tl. 100-150mm
- SDK předstěny s dvojitým záklopem, tl. 100-150mm
- SDK předstěny s dvojitým záklopem, s vložkou minerální izolací tl.40mm tl. 100-150mm
- Minerální tepelně izolační deska, tl. 50-200mm

Legenda historických prvků

(Bližší specifikace die investizace historických prvků)

Legenda značení prvků pod restaurátorskou ochranou

Kód podlaží die investizace (10=1NP, 20=2NP, ...)

Číslo prvku

Označení prvku: DL = Dlažba, F.I.O.P. = Prosklené stěny

DI = Die kce, R = Různé

E = Elektro, SV = Světla

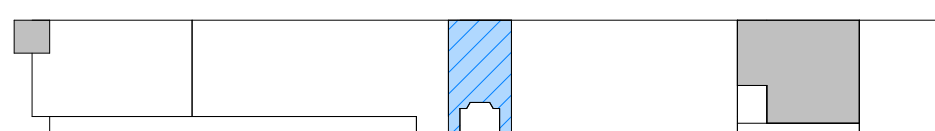
O = Okna, T = Truhlářské výrobky

W = Okna, Z = Zámečnické výrobky

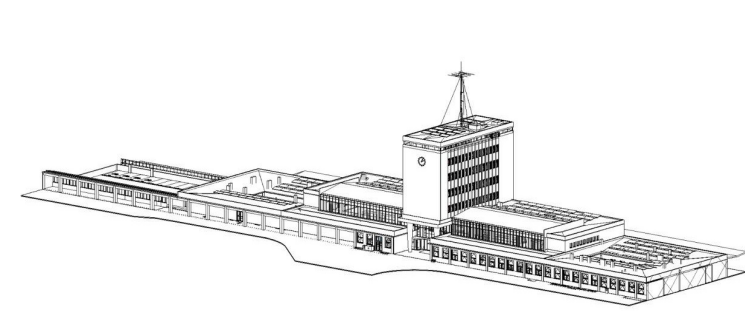
Prvek zachován a repasován na svém místě

Repasovaný prvek umístěn z depozitu

ORIENTAČNÍ SCHÉMA



Orientační schéma:



Razítko oprávněné osoby:

Revize:	Datum:	Popis:	Kontroloval:
V01	01/2025	Zpracování přílohy S2	Ing. Adam Špunda
V00	09/2024	Dokumentace k přílohy S2	Ing. Adam Špunda

Stavebník/investor		Správa železnic, státní organizace	
Adresa:		Dlažbová 1003/7, 110 00 Praha 1	
Zástupce investora:		Stavební správa západ	
Adresa:		Sokolovská 1995/278, 190 00 Praha 9	

Zhotovitel stavby:		SAGASTA-HELIKA-A8000 VB CHEB	
Vedoucí účastník:		SAGASTA s.r.o.	
Adresa:		Novodvorská 1010/14, 142 00, Praha 4 - Lhotka	
Kontakt:		T: +420 261 344 100 E: info@sagasta.cz	
Zhotovitel objektu:		SAGASTA s.r.o.	
Adresa:		Novodvorská 1010/14, 142 00, Praha 4 - Lhotka	
Kontakt:		T: +420 261 344 100 E: info@sagasta.cz	
Hlavní projektant (HIP):		Specialista:	
Ing. Adam Špunda		Ing. Robert Šimáček	
		Odpovědný projektant:	
		Ing. Adam Špunda	
		Zpracovatel přílohy:	
		Jakub Kratochvíl, Filip Brůna	

Název stavby/akce:		Rekonstrukce výpravní budovy v žst. Cheb		S-kód:	5631700106
Název části:		Pozemní stavební objekty výpravních budov a budov zastávek		Zakázka:	121 066
Název objektu:		Výpravní budova v žst. Cheb Architektonicko - stavební řešení		Označení části:	D.2.2.1.1
Název přílohy:		Půdorys 6.NP		Číslo objektu/komplexu:	50.01-71-01.01
Název dílčí části přílohy:				Číslo přílohy:	2 114.2
Kraj:		Katastrální území:	TUDU:	Paré:	
Karlovarský		Cheb [650919]	0203VI		
Dokumentace:					
Stupeň dokumentace:	Datum zpracování:	Formáty:	Měřítko:		
PDPS	09/2024				
S-kód:	Stupeň dokumentace:	Číslo:	Objekt:	Podoba:	Příloha:
S 6 3 1 7 0 0 1 0 6	P D P S	D 2 2 1 1	S O 0 1 7 1 0 1	0 1	2 1 1 4 V 0 1
Prostor pro další informace					